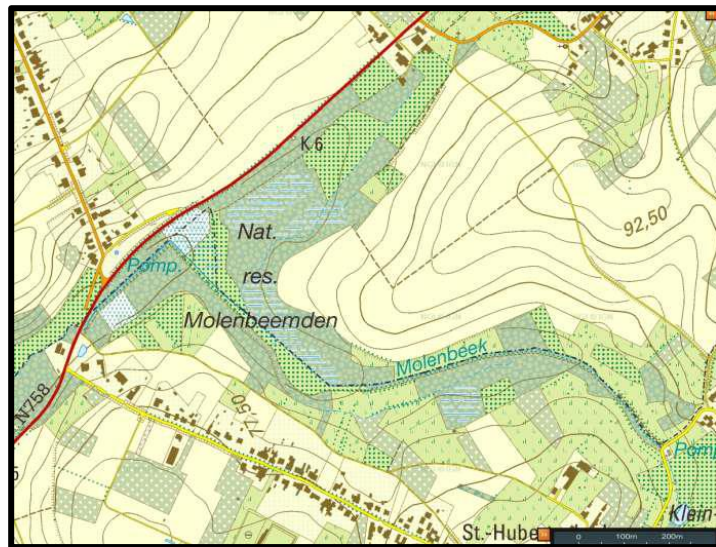


MOLENBEEMDEN

Het natuurgebied Molenbeemden bestaat uit drie deelgebieden: de beemden zelf en twee steile hellingen.

De beemden strekken zich uit langs de oevers en de flanken van de Molenbeek, waarnaar het gebied is genoemd.



De Molenbeek is een bijriviertje van de Demer op de grens tussen Bilzen en Riemst en behoort tot het brongebied van de Demer.

Daarnaast bestaat het natuurgebied uit twee naburige steile hellingen ter hoogte van Weert en Alden-Biesen. Beide gebiedjes liggen in de nabije omgeving van de Molenbeemden en zijn resten van het voormalige kleinschalig landschap met een grote variatie aan kleine landschapselementen, zoals hagen, holle wegen, hellingbosjes, poelen en hoogstamboomgaarden.

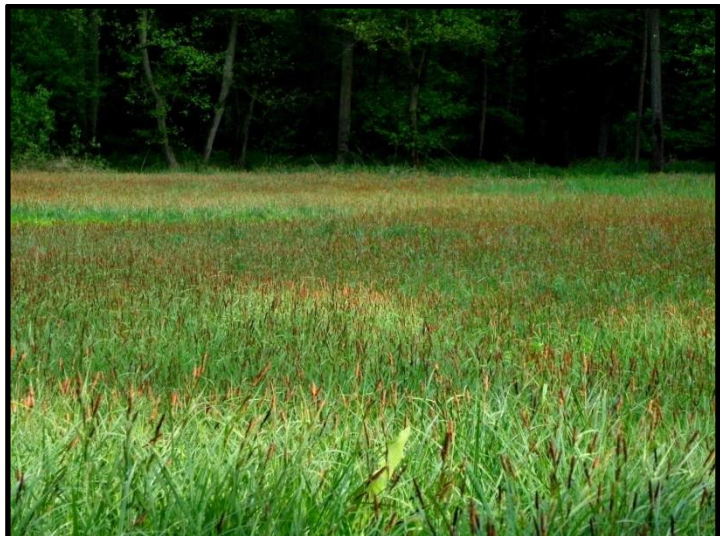
Uit oude kaarten blijkt dat de Molenbeemden de voorbije 250 jaar in hoofdzaak bestond uit natte hooilanden met veel bomenrijen, hagen en een klein bosje.

Tot aan de tweede wereldoorlog waren deze beemden van groot belang voor de bevolking van Membruggen en Weert. Bijna ieder gezin pachtte er een stukje van de 'gemeenschappelijke' gronden voor begrazing of gebruikte de grond als hooiland.

Nu dit gebruik verdwenen is, zijn we verplicht om zelf de handen uit de mouwen te steken. Op de onderstaande foto's ziet u enkele leden hard werken. Met het verwijderen van de opslag van struweel en de kaprijpe populieren, trachten we de oorspronkelijke vegetatie te herstellen.



Na het afvoeren van het maaisel wordt de grond verarmd. Dit proces zorgt er voor dat de zeggevegetatie opnieuw kansen krijgt. Hieronder een impressie van het resultaat. Op termijn biedt deze vegetatie kansen aan plant- en diersoorten die we lang niet meer zagen. Kortom de biodiversiteit van het gebied werd vergroot.



[U kan dit stukje natuur een handje helpen:](#)

Vermeld projectnummer 8831 bij elke gift voor dit natuurgebied (293-0212075-88).

Vanaf 40 euro wordt een fiscaal attest afgeleverd.